

Schwierige Zeiten erfordern kreative Lösungen!

Aufgrund der schwierigen finanziellen Situation der Gemeinden ist zu befürchten, dass im heurigen Jahr ein starker Einbruch der öffentlichen Investitionen anstehen könnte. Die Ertragsanteile sind leider nicht im selben Maße gestiegen wie die Sozialausgaben und Personalkosten.

Die immer noch sehr hohe Inflation, der Ausbau in der Kinderbetreuung und nicht zuletzt die immer noch enormen Energiekosten machen es schwierig ausgeglichen zu budgetieren.

Gerade Infrastrukturprojekte zur Energieoptimierung und Einsparung zur Entlastung des Gemeindebudgets dürfen nicht auf der Strecke bleiben. Es handelt sich dabei um einen wesentlichen Beitrag zum Erreichen der Klimaziele, Energieunabhängigkeit und Entlastung der Budgets.

Die regionale Wirtschaft muss den Motor weiter am Laufen halten und ein Investment in nachhaltige und nicht zuletzt notwendige Projekte ist unerlässlich.

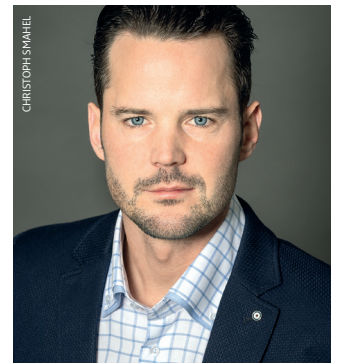
Deshalb bieten sich Betreibermodelle an, wobei sich dieser um nachfolgendes kümmert:

- Errichtung und Finanzierung
- Betrieb und Versicherung

Die Gemeinde mietet die Anlagen, wobei die Jahresgesamtbelastung sinkt!

Egal ob für Energieerzeugungsanlagen (PVA, Speicher, Notstrom/Blackout), Straßenbeleuchtung, Innenbeleuchtung oder Smart Street Anwendungen – maßgeschneiderte Konzepte ermöglichen auch in finanziell schwierigen Zeiten erfolgreiche Umsetzungen.

Dafür benötigt es entsprechende Planungsbüros mit der dafür notwendigen fachlichen Expertise und kreative Finanzierungs- und Betreiberlösungen. Von der Projektentwicklung, Finanzierungs- und



„Als Gemeindevorstand in meiner Heimatgemeinde, kann ich bestätigen, dass die freien Mittel aus dem außerordentlichen Haushalt für Projekte auf ein langjähriges Minimum gesunken sind“, meint Dipl.-Ing.(FH) Bernhard Gruber (Geschäftsführer der L.U.X. GmbH).

Fördermanagement, Detailplanung und Planung / Ausschreibung / Vergabeabwicklung alles aus einer Hand. Durch den Fachkräftemangel sinkt die Qualität in der Umsetzung, eine unabhängige Planung und auch Bauaufsicht ist daher unerlässlich. Das jährliche Monitoring für die Qualitätssicherung rundet das Dienstleistungspaket ab.

L.U.X. GmbH

Stadlauer Straße 39a, 1220 Wien
Heinrich Kleist Straße 5, 3032 Eichgraben
Meierhofplatz 4, 7423 Pinkafeld
Mobil: 0664/2357655
E-Mail: wien@tb-lux.at / www.tb-lux.at

