

## Unabhängige Expertise für kommunale Energieprojekte

Erweiterung, Umbau und Sanierung der Volksschule und Neuen Mittelschule in Eichgraben. Das Ingenieurbüro L.U.X. GmbH zeichnet sich dabei für die komplette Haustechnikplanung verantwortlich.

In einer ersten Planungsphase wurde eine umfassende Bestandsanalyse des Gebäudes erstellt.

### TECHNISCHE BESCHREIBUNG ELEKTROTECHNIK:

Die Elektroinstallation für den Zu- und Umbau wird entsprechend dem Letztstand der gültigen Gesetzen, Normen und Richtlinien errichtet.

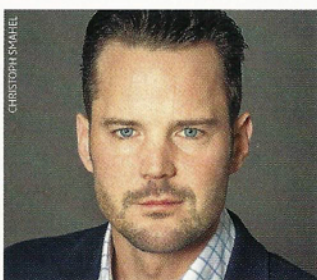
- Elektroversorgung über neuen Trafo
- Zählung über bestehenden Messwandlerverteiler
- Neuer Hauptverteiler
- Neue Versorgung aller Unterverteiler
- Brandabschottungen nach ÖNORM B 3836 bzw. ÖNORM EN 1366-3
- Anlagendokumentation in Form eines Anlagenbuches gemäß ÖVE/ÖNORM E 8001-6-63

Das Gebäude wird mit einer batteriegestützten Sicherheitsstromversorgungsanlage für die Sicherheitsbeleuchtung nach ÖVE/ÖNORM E 8002 in Verbindung mit der ÖNORM EN 1838 ausgestattet.

Eine Erdungs- und Blitzschutzanlage am gesamten Gebäude ist bestehend. Für den Zubau des Gebäudes wird die Erdungs- und Blitzschutzanlage neu errichtet und an den Bestand angebunden.

Dachaufbauten werden bei der Ausführung der Blitzschutzanlage berücksichtigt und eingebunden. Alle erforderlichen Anbindungen (z. B. Fallrohre etc.) werden laut Vorschriften an die Erdungs- bzw. Blitzschutzanlage hergestellt.

Die Zentralbatterieanlage wird in einem elektrischen Betriebsraum (Batterieraum - KG) mit brandbeständigen Feuerschutzabschlüssen untergebracht.



**Ing. Bernhard Gruber (Geschäftsführer):** „Die besondere Herausforderung in der Planung liegt darin, dass der Umbau während des Betriebes der Schule erfolgt und der bestehende Gebäudekomplex über die Betriebsdauer stetig erweitert wurde!“

Die Beleuchtungsanlage im Um- und Zubaubereich wird gemäß ÖNORM EN 12464 ausgeführt.

Das Gebäude ist mit einer Brandmeldeanlage nach TRVB S 123 mit Schutzzumfang „Einrichtungsschutz“ (Gänge EG und OG, Stiegehäuser, DG) ausgestattet. Die Komponenten der Brandmeldeanlage werden in den vom Umbau betroffenen Bereichen angepasst bzw. im Zubau neu errichtet. Brandabschnittstüren bzw. Rauchabschnittstüren mit Haltemagneten werden durch die Brandfallsteuerung der Brandmeldeanlage angesteuert.

### L.U.X. GmbH

Stadlauer Straße 39a  
1220 Wien  
Tel.: +43 1/ 280 40 22  
E-Mail: wien@tb-lux.at  
www.tb-lux.at

L.U.X.

QUALITÄT  
RECHNET SICH

Promotion